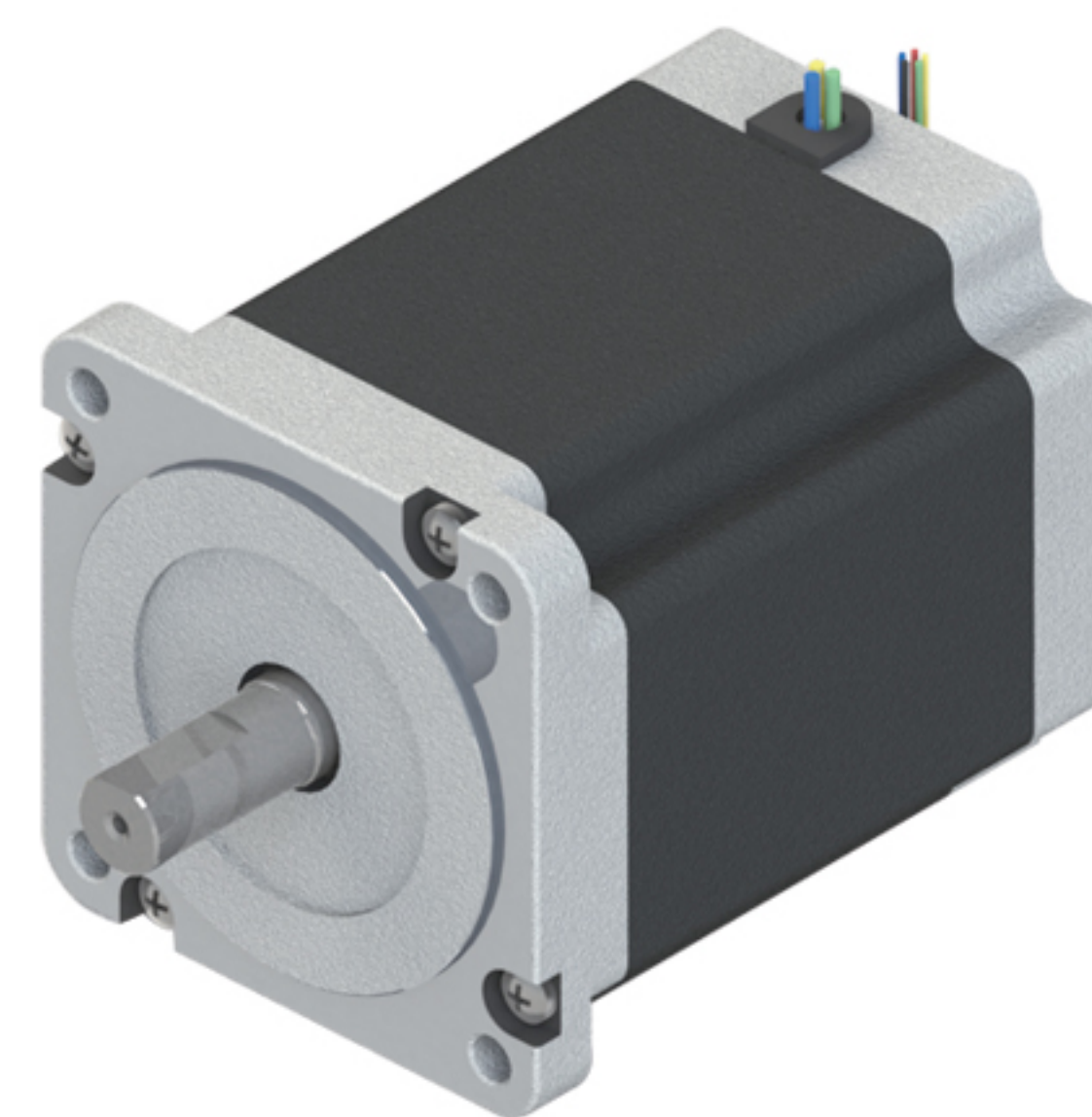


86BMS系列直流无刷电机

86BMS Series brushless motor



一般性能参数

绕组类型	YWE
霍尔电角度	120 Deg.
轴向窜动	0.05mm
轴圆跳动	0.025mm@450g
轴端部跳动	0.08mm@450g
轴向负载	220N@距法兰面20mm处
径向负载	60N
介电强度	500VDC, 1 min.
绝缘电阻	>100Mohms, 500VDC

引出线连接及功能

编号	引线颜色	引线规格	引线功能
1	红	UL1007 AWG24	Hall Vcc
2	蓝		Hall U
3	绿		Hall V
4	白		Hall W
5	黑		Hall GND
6	黄	UL1007 AWG 18	Phase U
7	红		Phase V
8	黑		Phase W

电机性能参数

项目	单位	86BMS86C30	86BMS113C30	86BMS138C30
电机极数 Motor poles		8	8	8
电机相数 Phase		3	3	3
额定电压 Rated Voltage	VDC	48	48	48
额定转速 Rated speed	rpm	3000	3000	3000
额定转矩 Rated torque	N.m	0.7	1.4	2.1
额定输出功率 Rated power	W	220	440	660
峰值扭矩 Peak torque	N.m	2.1	4.2	6.3
峰值电流 Peak current	A	19	33	55
转矩常数 Torque constant	N.m/A	0.11	0.13	0.11
反电势常数 Voltage constant	V/Krpm	11.5	13.5	11.5
转子惯量 Rotor inertia	g.cm ²	800	1600	2400
电机重量 Motor weight	Kg	1.9	2.6	4.0
电机长度 L Motor length	mm	86	113	138

电机安装尺寸

